

คู่มือการใช้งาน VirtualBox + วิธี Share Folder and Map Drive



เสนอ

อาจารย์ กิตติรักษ์ ม่วงมิ่งสุข

โดย

นางสาวปวีณา ชมสุข รหัสนักศึกษา 115330505312-2 สศค.53-A

นางสาวมัญชุกา ขำพวง รหัสนักศึกษา 115330505367-6 สศค.53-A

นางสาวนภาพรรณ วงษ์นวม รหัสนักศึกษา 115330505416-1 สศค.53-A

รายงานเล่มนี้เป็นส่วนหนึ่งของรายวิชาระบบสารสนเทศเชิงปัญญา

(05-511-304)

ภาคเรียนที่ 2 ปีการศึกษา 2553

ภาควิชาระบบสารสนเทศทางคอมพิวเตอร์ คณะบริหารธุรกิจ

มหาวิทยาลัยเทคโนโลยีราชมงคลธัญบุรี

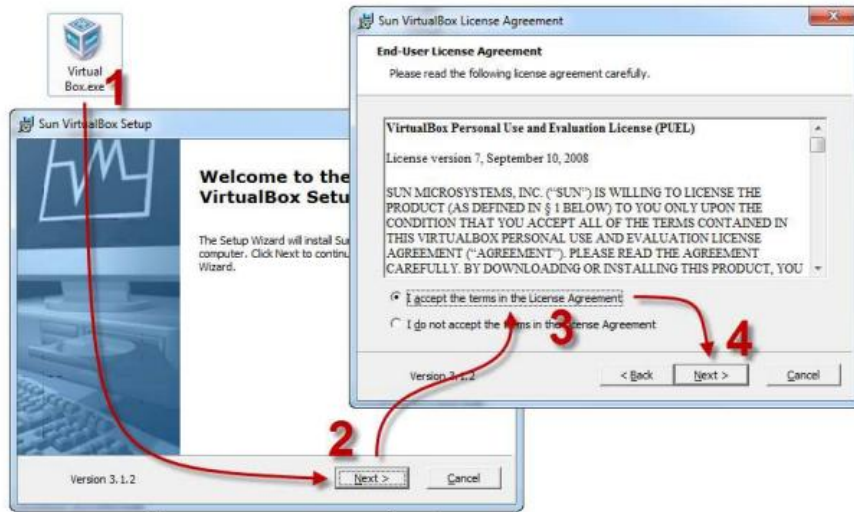
คู่มือการใช้งาน VirtualBox + วิธี Share Folder and Map Drive

โปรแกรม Virtual Box คือ โปรแกรมสำหรับจำลองเครื่องคอมพิวเตอร์ เสมือน (Virtual Machine) สำหรับใช้ทดลองติดตั้งและทดสอบระบบปฏิบัติการ เป็นโอเพนซอร์ซที่ใช้งานได้โดยไม่มีค่าใช้จ่าย สามารถดาวน์โหลดได้ที่เว็บไซต์ <http://www.virtualbox.org/>

การติดตั้ง Virtual Box

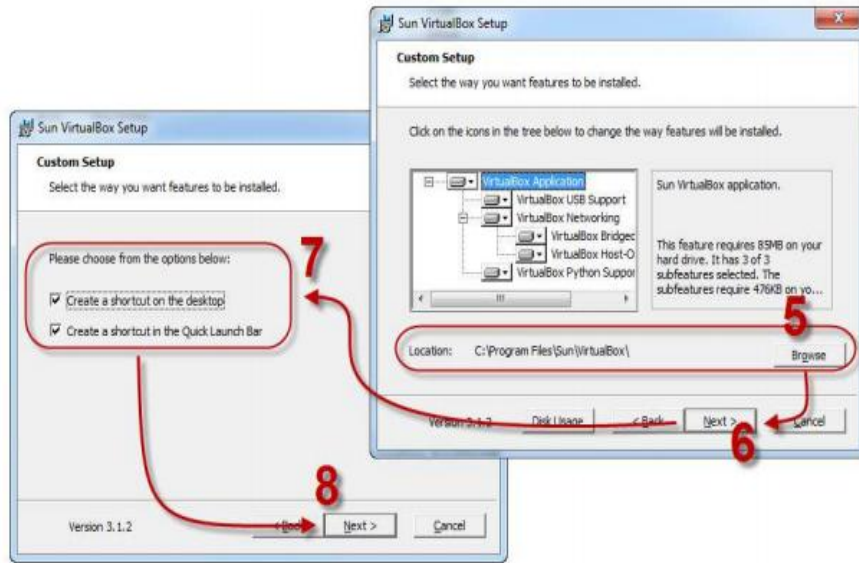
ขั้นตอนการติดตั้ง

1. ดับเบิ้ลคลิกไฟล์ติดตั้งของโปรแกรม Virtual Box เพื่อเริ่มการติดตั้ง
2. คลิก Next
3. เลือกที่ I accept the terms in the License Agreement
4. คลิก Next



5. กำหนดตำแหน่งสำหรับติดตั้งโปรแกรม
6. คลิก Next
7. ให้สร้างชื่อย่อคัทลงที่เดสทอปและควิกรันท์บาร์หรือไม่ให้ติดตั้งในตำแหน่งที่ต้องการให้สร้างชื่อย่อคัท

8. คลิก Next

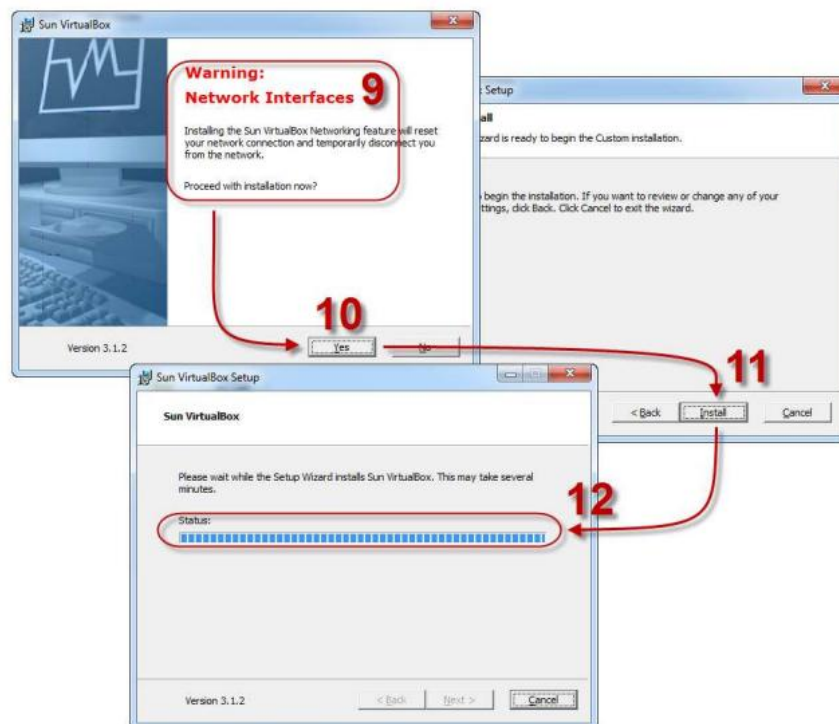


9. จะมีข้อความเตือนในระหว่างการติดตั้งจะติดการใช้งานอินเทอร์เน็ตชั่วคราว

10. คลิก Yes

11. คลิกปุ่ม install เพื่อเริ่มการติดตั้งโปรแกรม Virtual box

12. แสดงสถานะการติดตั้งโปรแกรม



13. ในการติดตั้ง หากมีข้อความเตือนการติดตั้งอุปกรณ์เครือข่ายใหม่ให้คลิก Install เพื่อทำการติดตั้งไดร์เวอร์

14. กด Finish เพื่อเสร็จสิ้นขั้นตอนการติดตั้งโปรแกรม Virtual Box

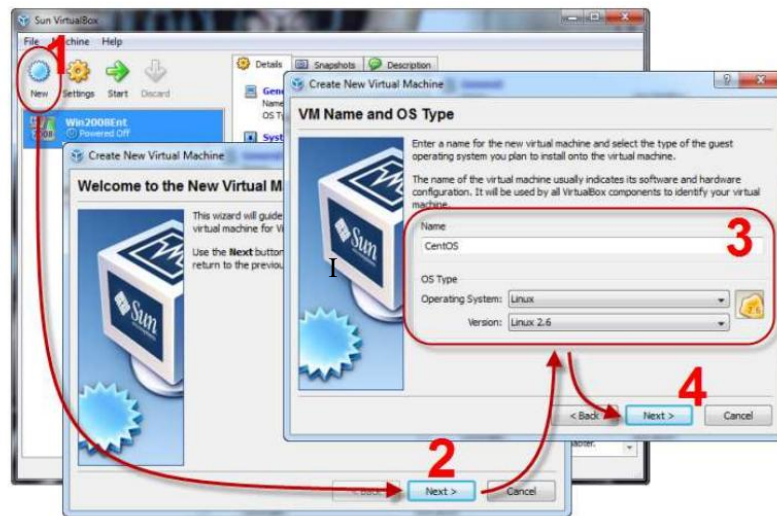


การสร้าง Virtual Machine

เมื่อติดตั้งโปรแกรม Virtual Box เสร็จแล้ว เราจะต้องสร้างคอมพิวเตอร์เสมือนขึ้นมาเพื่อทดลองติดตั้งระบบปฏิบัติการ โดยการสร้างคอมพิวเตอร์เสมือนนั้น เปรียบได้กับการประกอบเครื่องคอมพิวเตอร์ขึ้นมาหนึ่งเครื่อง เราจะต้องกำหนดคุณลักษณะของคอมพิวเตอร์ที่เราจะติดตั้งระบบปฏิบัติการลงไป ทั้งหน่วยประมวลผลกลาง (CPU) ขนาดหน่วยความหลัก (RAM) ขนาดหน่วยความจำสำรอง (Hard disk drive) และอุปกรณ์เชื่อมต่อเครือข่าย (Ethernet Adapter) การกำหนดคุณลักษณะของเครื่องคอมพิวเตอร์เสมือนในโปรแกรม Virtual Box มีขั้นตอนดังนี้

1. ที่หน้าต่างหลักของโปรแกรม Virtual Machine คลิกที่ New
2. คลิก Next
3. กำหนดรายละเอียดของระบบปฏิบัติการที่จะติดตั้งลงในคอมพิวเตอร์เสมือน
 - Name คือชื่อของคอมพิวเตอร์เสมือน ให้ตั้งชื่อว่า CentOS
 - Operating System คือระบบปฏิบัติการที่จะติดตั้ง ในที่นี้คือ Linux
 - Version คือรุ่นของระบบปฏิบัติการ ให้เลือกเป็น Linux 2.6

4. คลิก Next



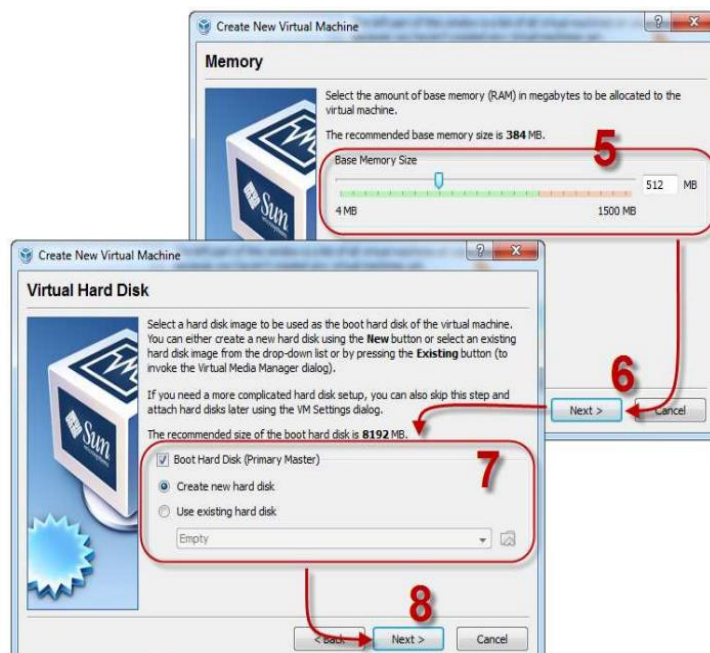
5. กำหนดขนาดหน่วยความจำหลัก ให้มีขนาด 512 MB

6. คลิก Next

7. กำหนดหน่วยความจำสำรอง ให้เลือกที่ Create new hard disk เพื่อสร้าง Virtual Disk ใหม่

8. คลิก

Next



9. คลิก Next

10. เลือกชนิดของ Virtual Disk ที่จะสร้างโดยแบ่งออกเป็น

- Dynamically expanding storage คือขนาดของไฟล์ Virtual Disk ที่สร้างขึ้นจะเท่ากับที่ใช้งานจริงในคอมพิวเตอร์เสมือน แต่จะไม่เกินขนาดที่กำหนดในขั้นตอนการสร้าง Virtual Disk
- Fixed-size storage คือขนาดของไฟล์ Virtual Disk ที่สร้างขึ้นจะมีขนาดเท่ากับค่าที่กำหนดในขั้นตอนการสร้าง Virtual Disk

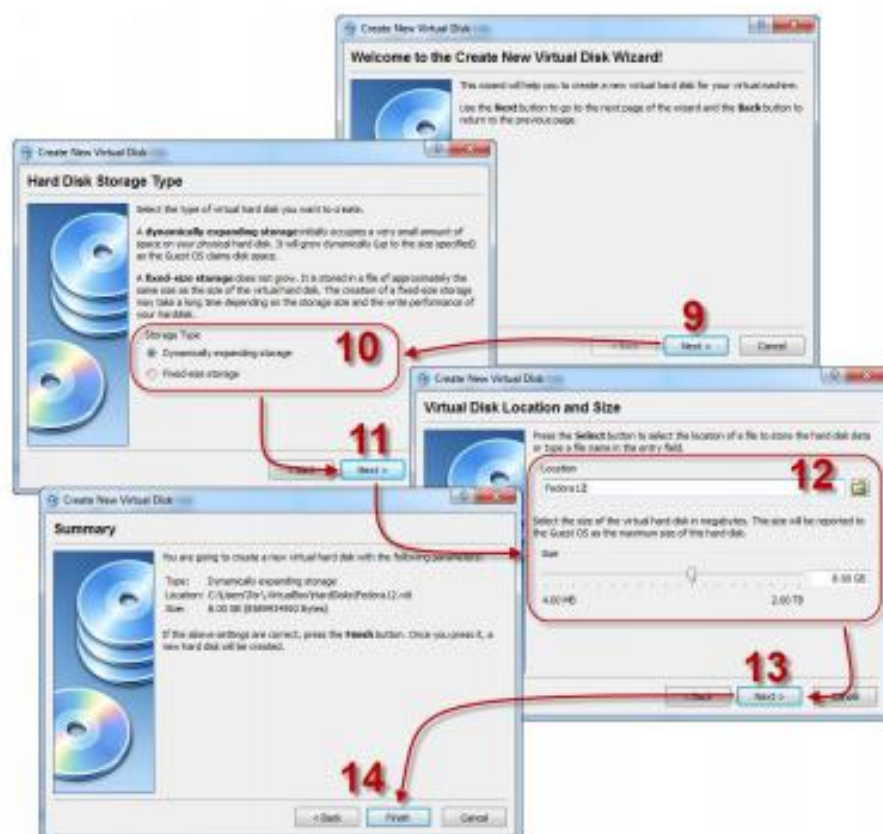
11. คลิก Next

12. กำหนดรายละเอียดของ Virtual Disk

- Location คือตำแหน่งที่จัดเก็บไฟล์ Virtual Disk
- Size คือ ขนาดของ Virtual Disk ให้กำหนดขนาดเป็น 8.0GB

13. คลิก Next

14. คลิก Finish เพื่อเสร็จสิ้นการสร้าง Virtual Disk



15. คลิก Finish เพื่อเสร็จสิ้นขั้นตอนการสร้างคอมพิวเตอร์เสมือน

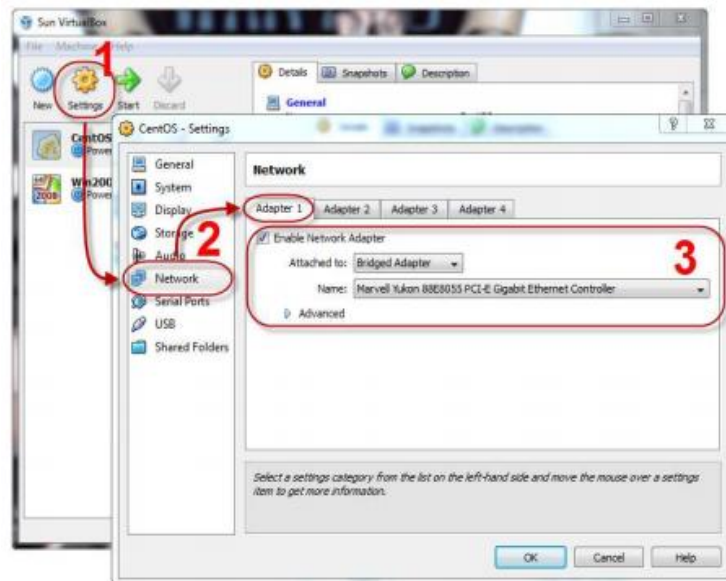


การปรับแต่งคุณลักษณะของเครื่องคอมพิวเตอร์เสมือน

เมื่อเราสร้างคอมพิวเตอร์เสมือนแล้ว เราต้องปรับแต่งอุปกรณ์ต่างๆในเครื่องคอมพิวเตอร์เสมือนของเรา เพื่อให้มีคุณลักษณะตรงตามที่เราต้องการ เช่น อุปกรณ์เชื่อมต่อเครือข่าย ซีดีรอม อุปกรณ์เสียง และพอร์ตเชื่อมต่อต่างๆ การปรับแต่งคุณลักษณะของเครื่องคอมพิวเตอร์เสมือนในโปรแกรม Virtual Box ทำได้ที่เมนู Setting ดังรูป

การปรับแต่งอุปกรณ์เน็ตเวิร์ค

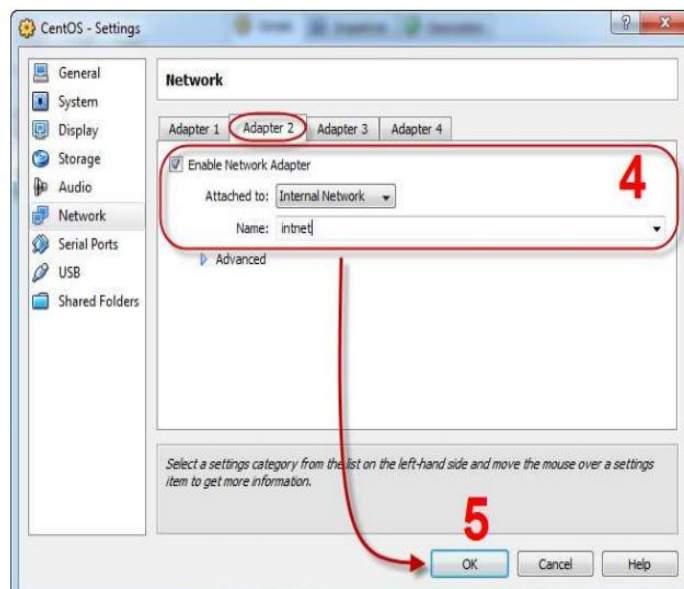
1. คลิก Setting
2. ในกรอบหัวข้อด้านซ้ายมือเลือก Network
3. ปรับแต่งรายละเอียดของ Adapter 1 มีรายละเอียดดังนี้
 - ตีถูกที่ Enable Network Adapter
 - Attached to ให้เลือกเป็น Bridged Adapter
 - Name ให้เลือกชื่อ Ethernet Card ในเครื่อง



4. ปรับแต่งรายละเอียดของ Adapter 2 มีรายละเอียดดังนี้

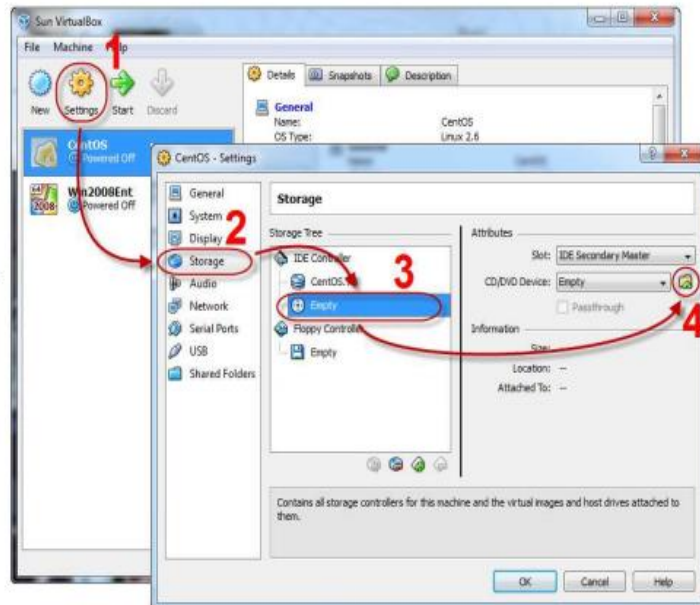
- ตีถูกที่ Enable Network Adapter
- Attached to ให้เลือกเป็น Internal Network
- Name ให้เลือกชื่อ intnet

5. คลิกปุ่ม OK

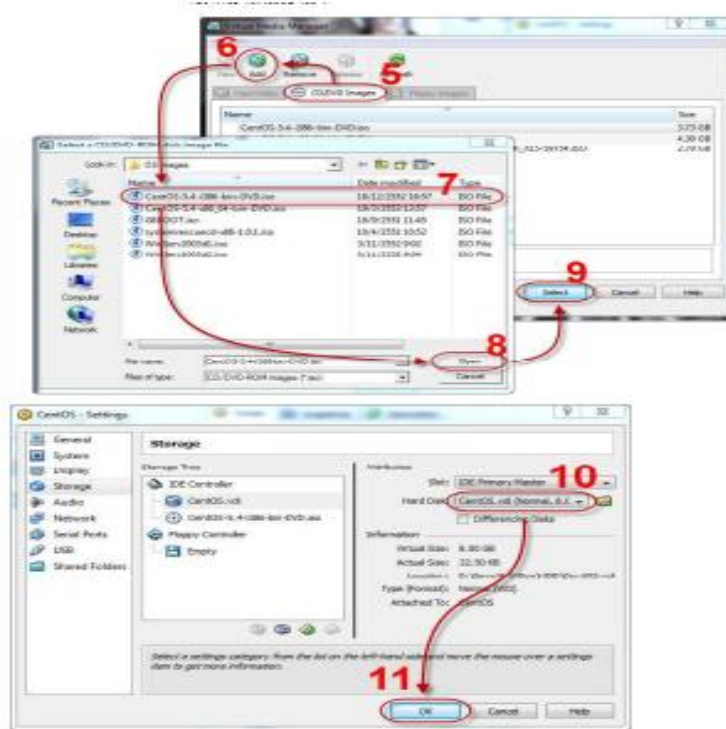


การปรับตั้งค่าไดรฟ์ซีดีรอม

1. คลิก Settings
2. เลือก Storage
3. เลือกที่สำคัญลักษณะของซีดีรอม
4. คลิกที่ Open virtual media manager



5. คลิกที่แท็บ CD/DVD Images
6. คลิกที่ปุ่ม Add
7. เลือกไฟล์อิมเมจแผ่นซีดีCentOS
8. คลิก Open
9. คลิก Select
10. ที่ CD/DVD Device ให้เลือกเป็นไฟล์อิมเมจซีดีที่เราเพิ่มเข้ามา
11. คลิก OK เพื่อยืนยันการปรับตั้งไดรฟ์ซีดีรอม



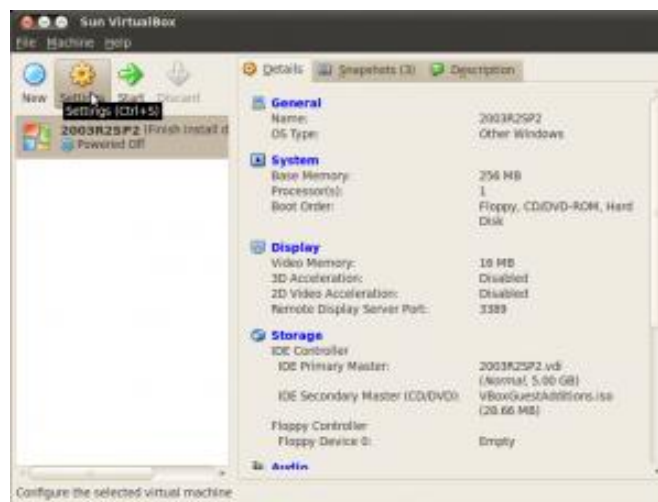
เมื่อเราปรับแต่งอุปกรณ์ทั้งหมดเรียบร้อยแล้ว ให้กดที่ปุ่ม start เพื่อเริ่มการทำงานของ Virtual Machine และเริ่มเข้าสู่การติดตั้งระบบปฏิบัติการ Linux CentOS 5.4



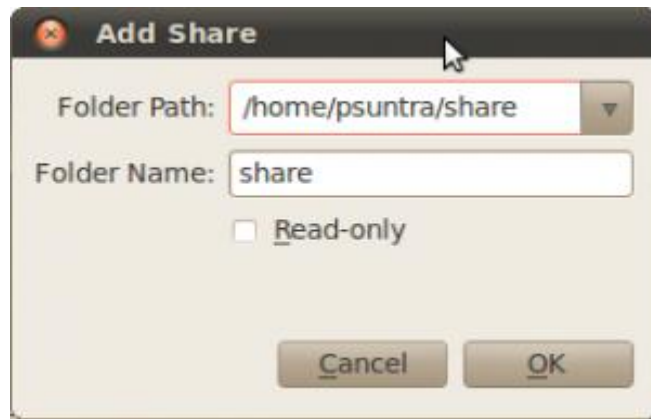
วิธีการ share folder และ Mab device บน VirtualBox



วิธีตั้งค่าให้ ubuntu ของเรา share folder มาใช้ยัง VirtualBox และการตั้งค่าให้ VirtualBox สามารถเสียบ Flash drive เพื่อใช้งานได้ เริ่มที่การ share folder เมื่อเราทำการสร้างตัว Virtual กันมาเรียบร้อยแล้ว ก็คลิกที่ Settings



เมื่อเข้ามาที่ Settings แล้วมาที่เมนู Shared Folder แล้ว คลิก รูป Folder ที่มีเครื่องหมาย + เพื่อเลือก Folder ที่ต้องการ Share

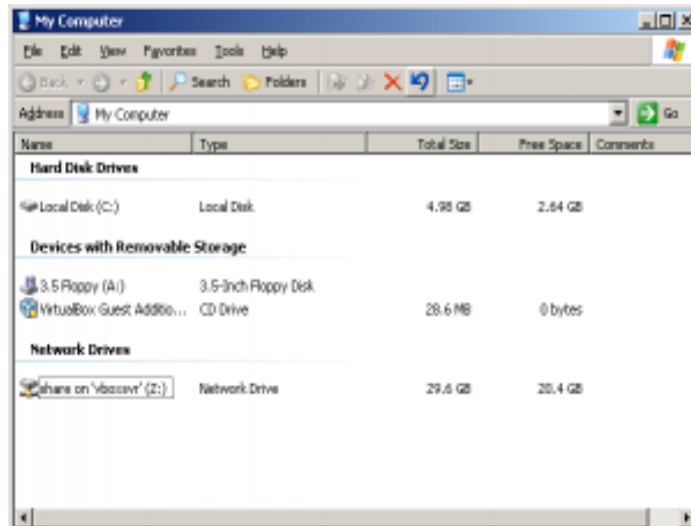


เมื่อเสร็จแล้วก็ทำการรันตัว Virtual ในที่นี้ใช้ Windows Server 2003 แล้วทำการติดตั้ง Install Guest Additions ที่เมนู Devices

เข้า My Computer ที่เมนู Tools เลือก Map Network Drive



ใน Folder ให้ใส่ \\vboxsvr\sharename ซึ่ง sharename ก็คือชื่อ Folder ที่ต้องการ share ที่ได้ตั้งไว้ที่ หน้า Settings ในตอนแรก เมื่อคลิก Finish ก็จะได้ Share Folder ขึ้นมาเป็น Drive ดังรูป

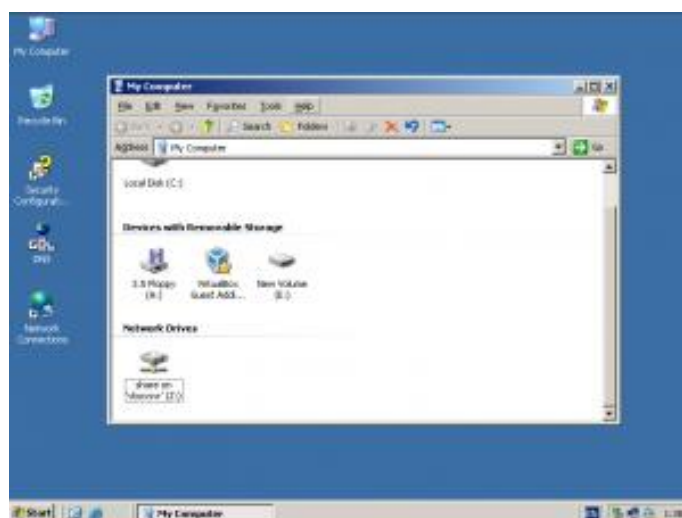


เป็นอันเรียบร้อย

ต่อไปก็ Flash drive

เมื่อเราใช้งาน VirtualBox แล้วทำการเสียบ flash drive เข้าไปก็จะพบว่าโปรแกรมนั้นเห็นตัว flash drive นั้นอยู่แต่ไม่สามารถใช้งานได้ วิธีแก้ก็ง่ายๆดังนี้

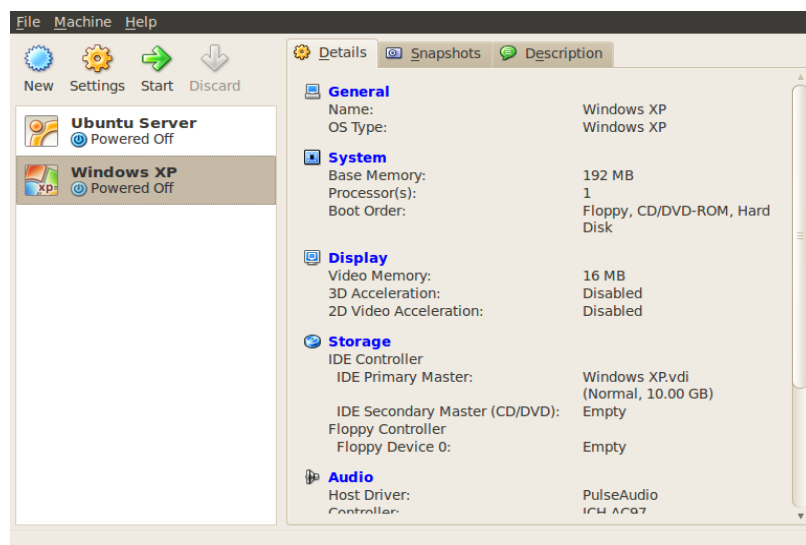
ทำการเพิ่ม ชื่อ user ของเราให้เข้าไปอยู่ใน Group ของ vboxusers โดยใช้คำสั่ง `sudo nano /etc/group` เพิ่มชื่อของเราเข้าไปใน `vboxusersvboxusers:x:123:psuntra` แล้วก็ทำการเซฟให้เรียบร้อย หลังจากนั้นก็ Log out แล้ว Log in เข้าระบบใหม่ ก็จะสามารถใช้ usb ได้ดังใจแล้ว



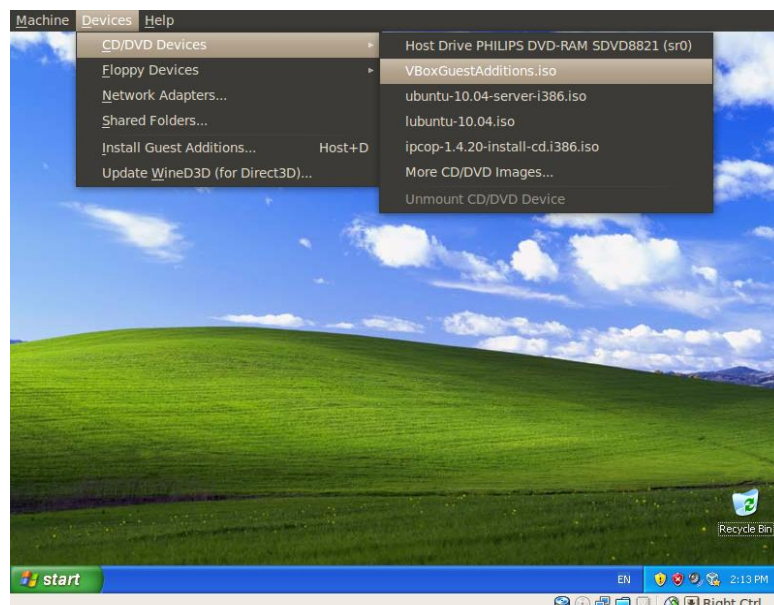
การทำ Fullscreen บน VirtualBox

สำหรับโปรแกรม VirtualBox เมื่อต้องการให้แสดงผล Fullscreen แล้วทั้งบน Windows และ Linux จะทำให้การแสดงผลนั้นไม่สามารถขยายให้เห็นได้เต็มจอจริงๆ นั่นก็เพราะว่า OS ที่เราได้ลงไว้ใน VBox ยังไม่มีการปรับแต่งเรื่องของ Driver การ์ดจอให้มันทำงานร่วมกับ VBox ได้เท่านั้น เพราะฉะนั้นทาง VBox เองจึงได้เตรียมโปรแกรม VBoxGuestAdditions ไว้เพื่องานนี้โดยเฉพาะ โดยขั้นตอนการติดตั้งสามารถทำได้ดังนี้

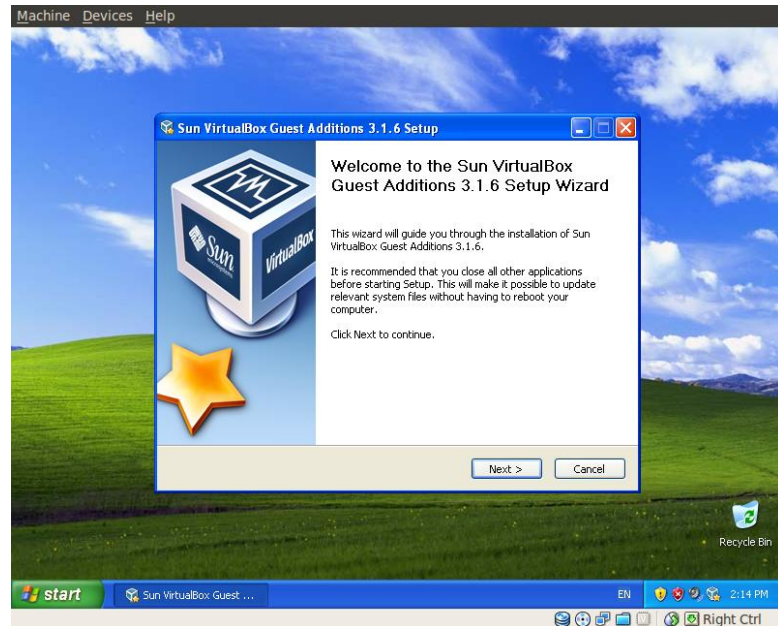
1.Start Virtual Machine



2.คลิก Devices -> CD/DVD Devices -> VBoxGuestAdditions.iso



3. สำหรับ Windows จะขึ้นดังนี้แล้วทำการติดตั้งให้เสร็จเรียบร้อย



แต่สำหรับ Linux ให้เปิดหน้าต่าง Terminal ขึ้นมาพิมพ์คำสั่งดังนี้

```
nukz@nukz-laptop:~$ sudo /media/cdrom/VBoxLinuxAdditions.run
```

ทำการ Restart Virtual Machine แล้วกด **[Right Ctrl] + [F]** เพื่อเปิดหน้าจอ Fullscreen เพียงเท่านี้ก็จะ
ได้ Windows XP ที่รัน Fullscreen Mode บน VirtualBox ได้แบบเต็มจอ